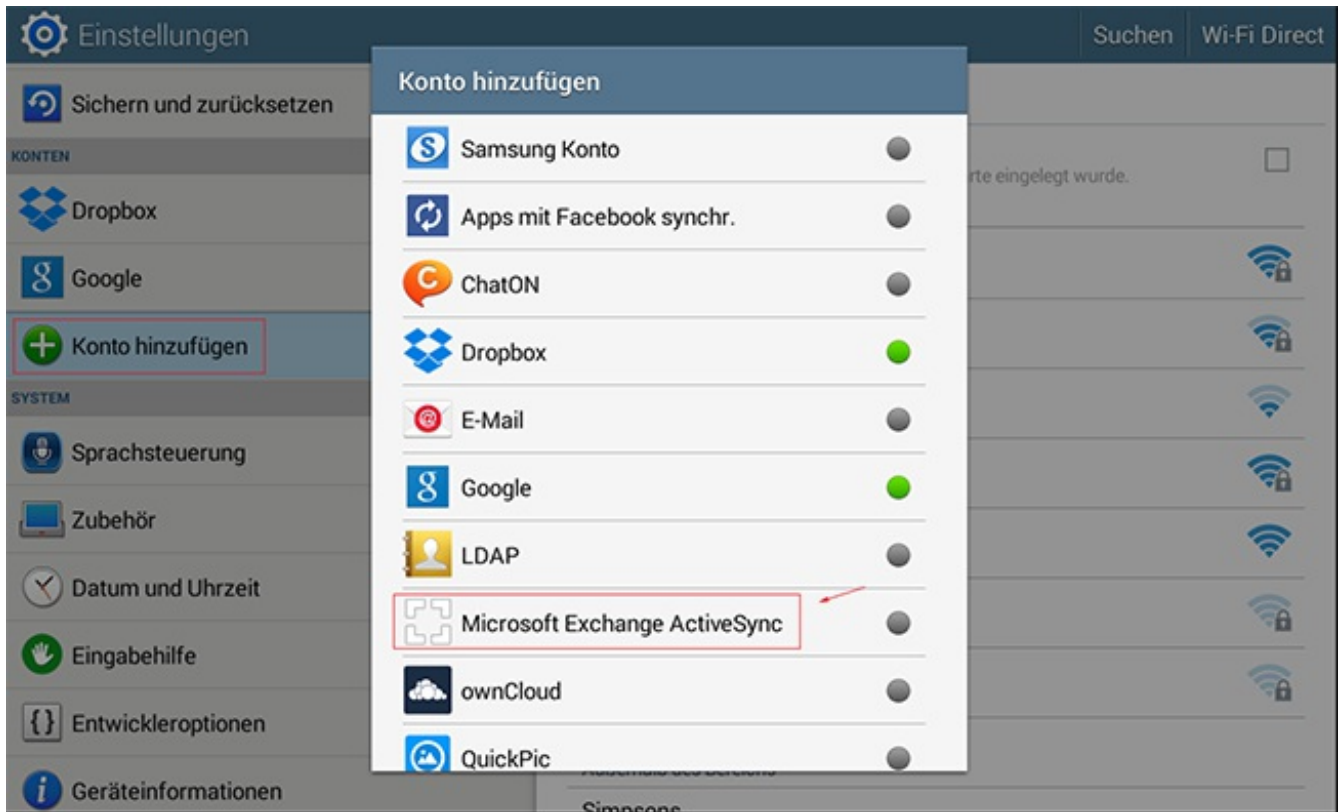
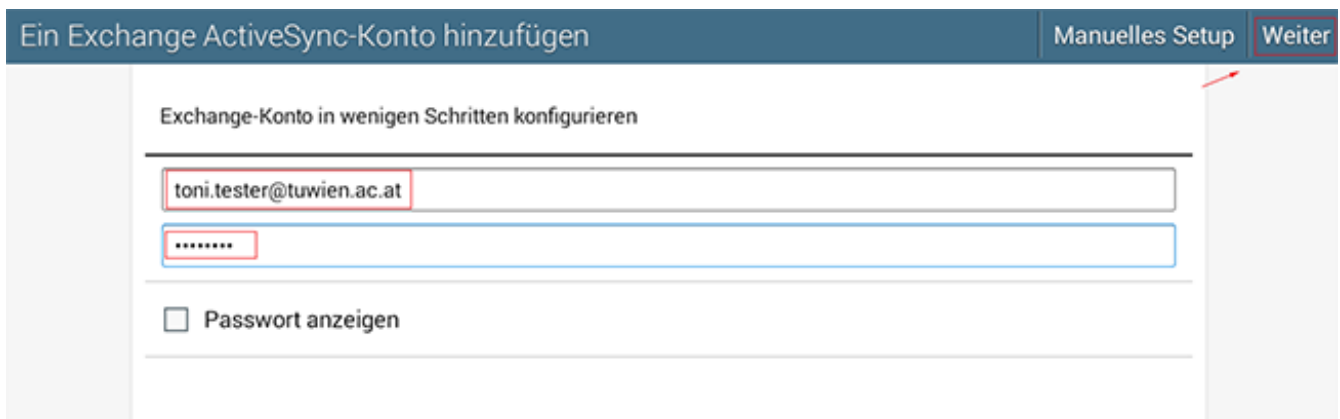


Screenshots für die Kontoeinrichtung mit Android

Über "Einstellungen" --> "Konto hinzufügen" auf "Microsoft Exchange Active Sync" klicken



Angabe von E-Mail-Adresse und Passwort



Angabe von Domäne/Benutzername, Passwort und Exchange Server

Exchange Server-Einstellungen Zurück Weiter

Domäne\Benutzername
intern.tuwien.ac.at\tester

Passwort
.....

Exchange Server
mail.intern.tuwien.ac.at

Kontooptionen einstellen

Kontooptionen Zurück Weiter

Zeitraum der E-Mail-Sync
3 Tage

Abrufeinstellungen
Push

Spitzenzeit
Push

Abrufgröße von E-Mails
50 KB

Zeitraum der Kalender-Sync
2 Wochen

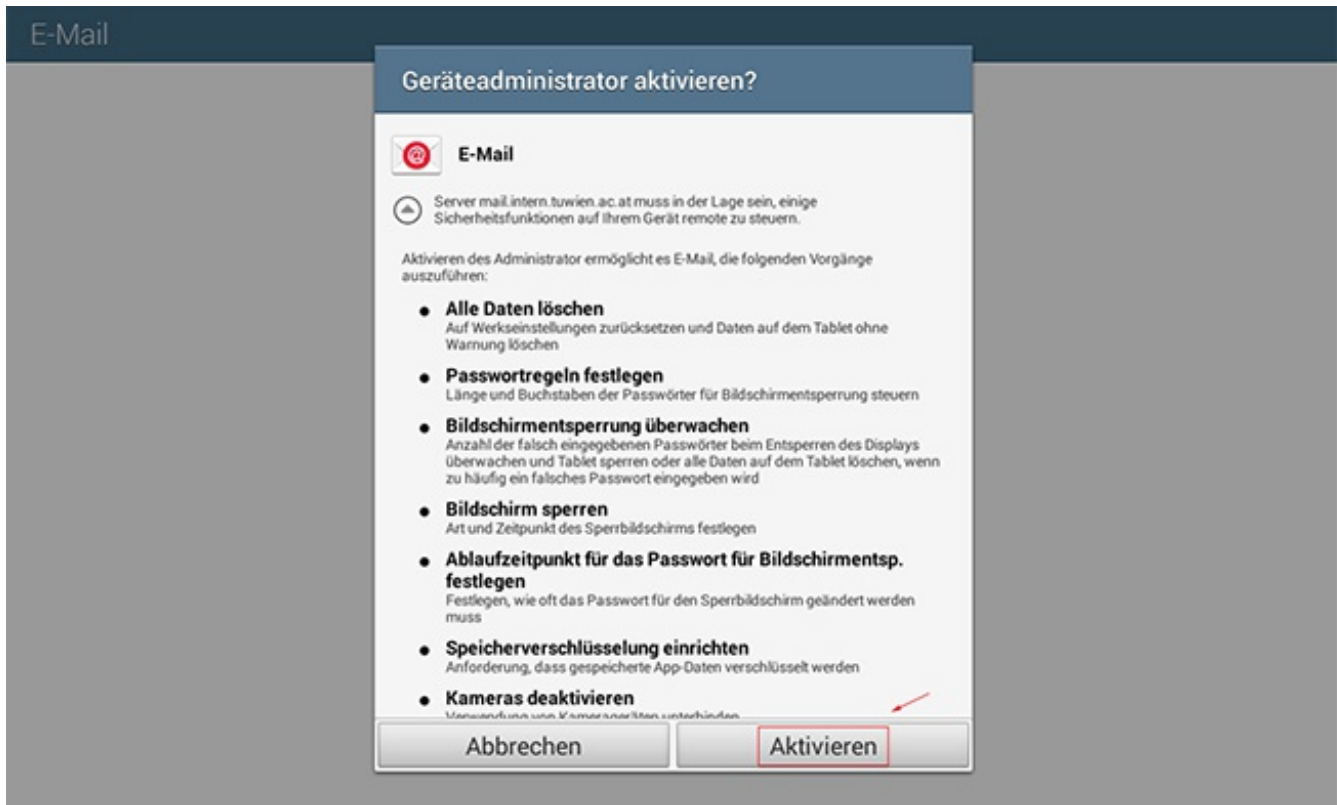
Benachrichtigen bei Eingang von E-Mails

E-Mail synchronisieren

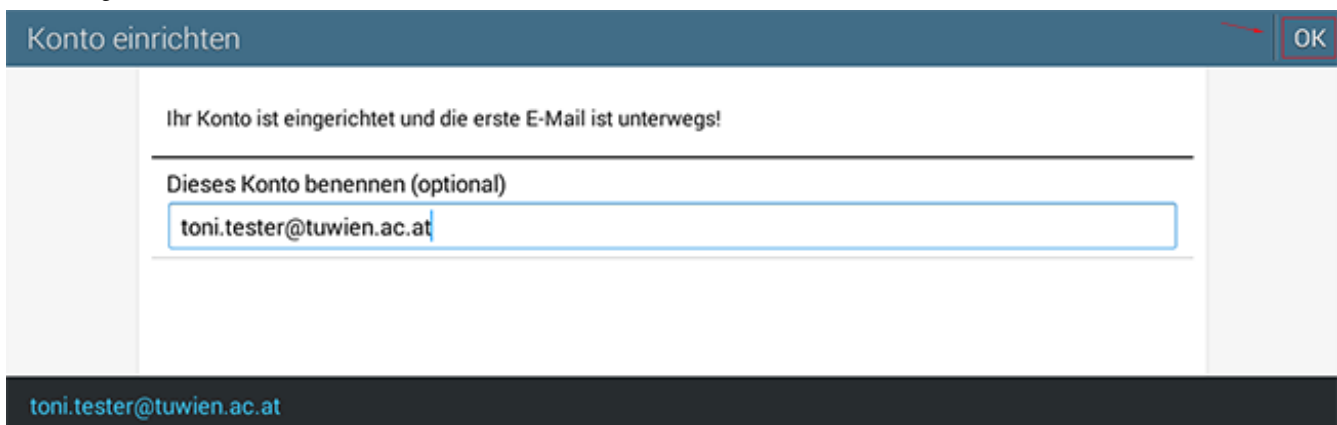
Kontakte synchronisieren

Kalender synchronisieren

Aktivierung des Geräteadministrators



Benennung des Kontos



Achtung: Wenn die Synchronisierung Ihres Kontos auf Ihrem mobilen Gerät eingerichtet ist, kann das Gerät über OWA auf die Werkseinstellungen zurückgesetzt werden und alle Daten gelöscht werden.

Detaillierte Informationen unter: [Daten löschen bei Verlust eines mobilen Geräts](#)