

## Ubuntu

### Verschlüsselter WLAN-Zugang, Konfiguration unter Ubuntu

**WLAN-Netzwerke (SSIDs): "tunet" und "eduroam"**

#### Gültige Accounts für TU-Angehörige:

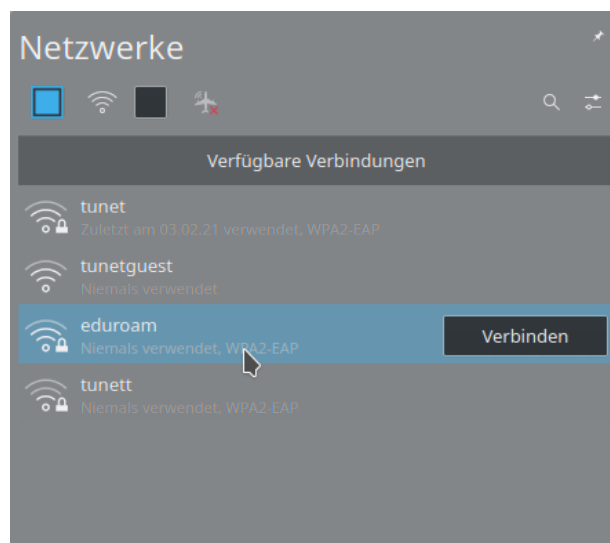
- UserID@tuwien.ac.at
- UserID@student.tuwien.ac.at
- UserID@mobil.tuwien.ac.at
- UserID@conference.tuwien.ac.at

"eduroam" ist ein WLAN-Verbund verschiedener Universitäten und Organisationen. Zugangsdaten von Partneruniversitäten und Partnerorganisationen können verwendet werden.

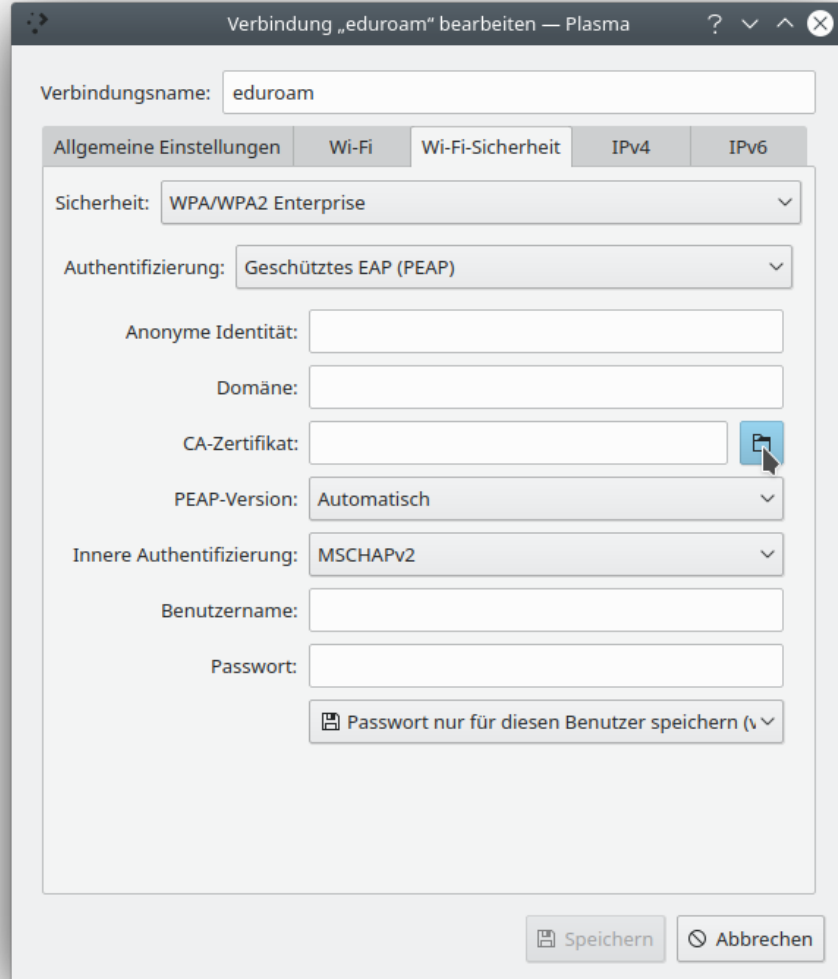
"tunet" ist eine TU-eigene SSID, die nur TU-Angehörige mit aktivem Netzwerkaccount, sowie Gast- und Konferenz-Accounts verwenden können (UserID@tuwien.ac.at, UserID@student.tuwien.ac.at, UserID@mobil.tuwien.ac.at, UserID@conference.tuwien.ac.at).

Einige Distributionen verwenden eigene Software zur Konfiguration. Bitte beachten Sie, dass diese unterschiedlich zu bedienen sind. Hier wird die Standardkonfiguration mit dem Programm "NetworkManager" beschrieben, das standardmäßig auf den meisten Distributionen verwendet wird.

Es wird dazu geraten, bei der Installation der Netzwerke die Zertifikats- und Serverüberprüfung zu aktivieren um die Verbindung zu schädlichen Netzwerken, die mit denselben SSIDs senden, zu vermeiden.

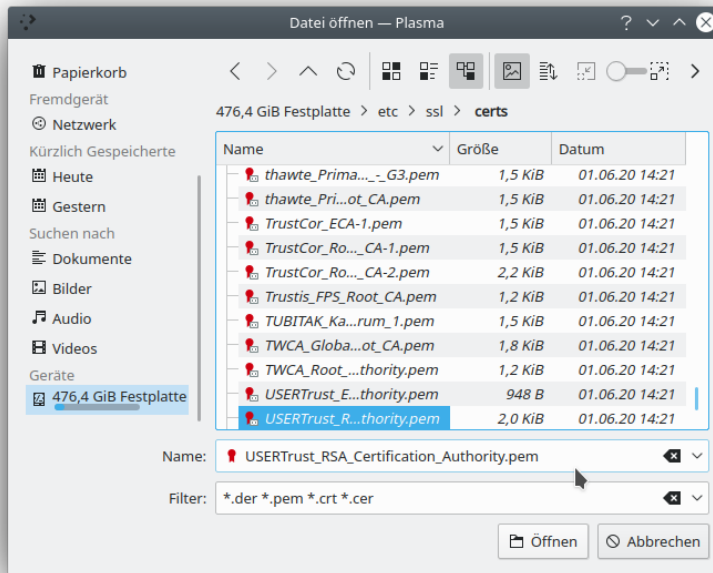


Wählen Sie das gewünschte Netzwerk z.B. "eduroam" im Netzwerk Panel.

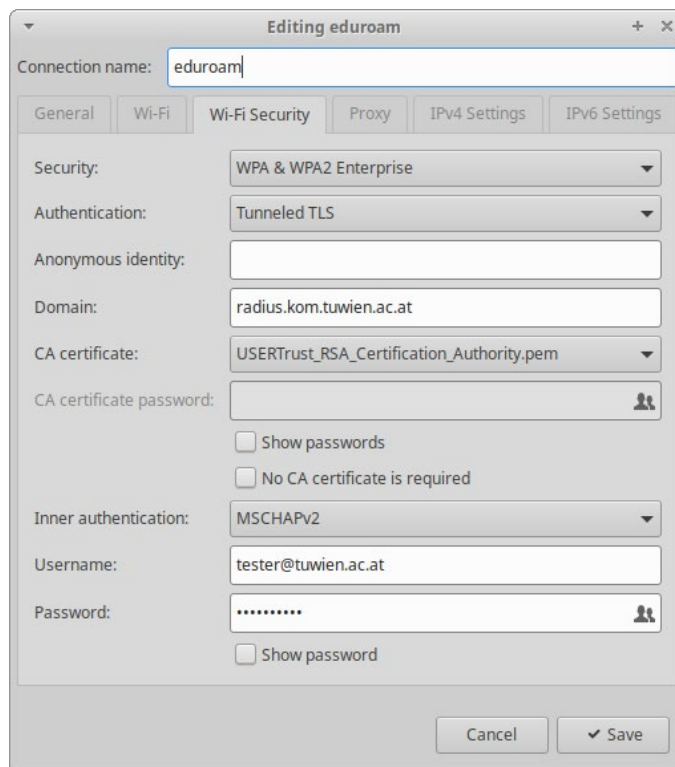


Wählen Sie unter "CA certificate" das Zertifikat  
"USERTrust\_RSA\_Certification\_Authority.pem"

Auf Ubuntu Systemen ist dieses standardmäßig unter `"/etc/ssl/certs/"` zu finden.  
Falls dies nicht der Fall ist können Sie es unter  
<https://www.it.tuwien.ac.at/services/netzwerkinfrastruktur-und-serverdienste/tunet/wlan/wlan-zugang/zertifikate> (ganz unten) herunterladen.



Navigieren Sie zum Ordner, wählen Sie das Zertifikat aus und klicken Sie auf "Öffnen".



Geben Sie Benutzernamen und Passwort des Netzwerk-Accounts ein und klicken Sie auf "Speichern".



Nun können Sie sich mit dem WLAN verbinden.

Sie können die Sicherheit zusätzlich erhöhen, wenn Sie im File `/etc/NetworkManager/system-connections/eduroam` (bzw. `/tunet`) im Abschnitt [802-1x] folgende Zeile einfügen:

```
altsubject-matches=DNS:nog.kom.tuwien.ac.at;DNS:odo.kom.tuwien.ac.at;
```

Dazu gehen Sie wie folgt vor:

- Öffnen Sie das Terminal → [ Strg+alt+T]
- Gehen Sie zum Ordner mit dem gespeicherten Netzwerk Profilen → `cd /etc/NetworkManager/system-connections/`
- Öffnen Sie das Konfigurations-File für Eduroam bzw TUNET z.B → `sudo nano eduroam`
- Fügen Sie unter [ 802-1x] die Zeile "altsubject-matches=DNS:nog.kom.tuwien.ac.at;DNS:odo.kom.tuwien.ac.at;" ein und speichern Sie die Datei