

Allgemeines

Diese Anleitung bezieht sich auf das Betriebssystem Windows und verwendet folgende Beispieldaten, die Sie bei der Konfiguration durch ihre eigenen Daten ersetzen müssen:

- **iSCSI Target Server (TUiScsiBackupDisk Server)**

Target Portal IPs

Targetportal IP1 : 172.18.88.33

Targetportal IP2 : 172.18.88.34

Initiator Authentication Credentials

CHAP-Username : iqn.1994-05.com.redhat:2345af7ed25e

CHAP-Password : chaSecTUi.9ik76h

- **iSCSI Initiator (Institutserver)**

Initiator-IP : 172.18.88.36

Subnetmask : 255.255.255.240

InitiatorName : iqn.1994-05.com.redhat:2345af7ed25e

Target Authentication Credentials

CHAP-Mutual-Username : iqn.1994-05.com.redhat:2345af7ed25e

CHAP-Mutual-Password : mutSecTUi.jun5tb

Dezidiertes Netzwerkinterface für iSCSI einrichten

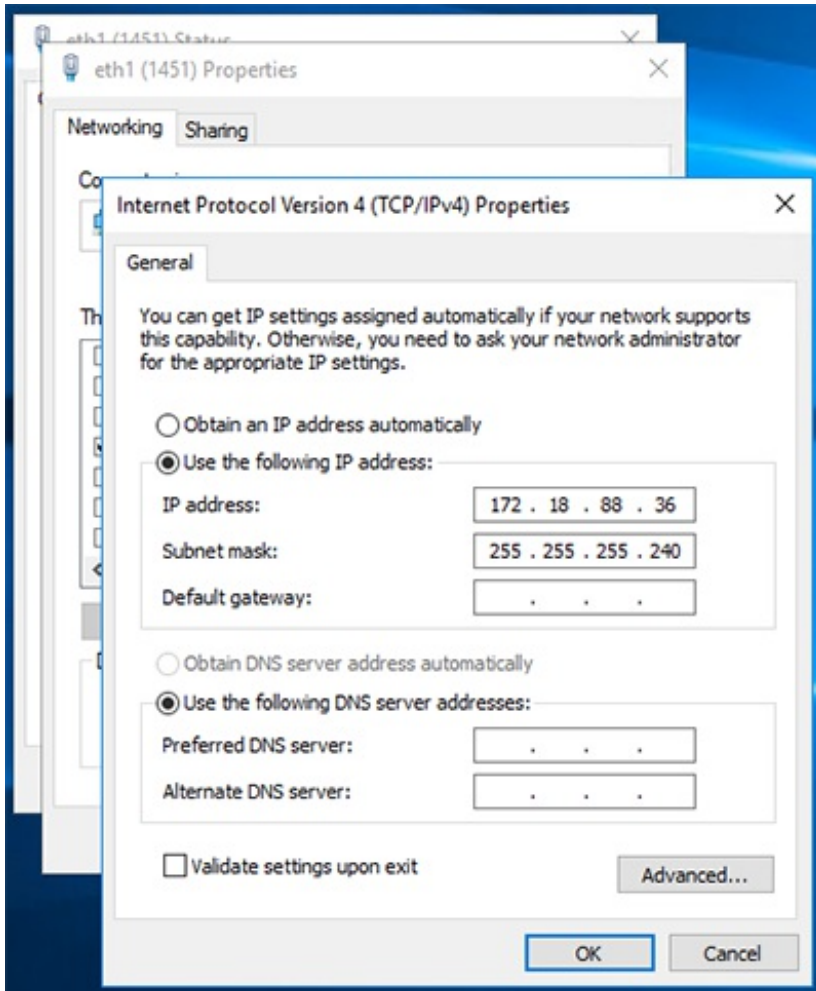


Abbildung 1.1: Netzwerkkonfiguration

iSCSI Initiator Name auslesen bzw. setzen

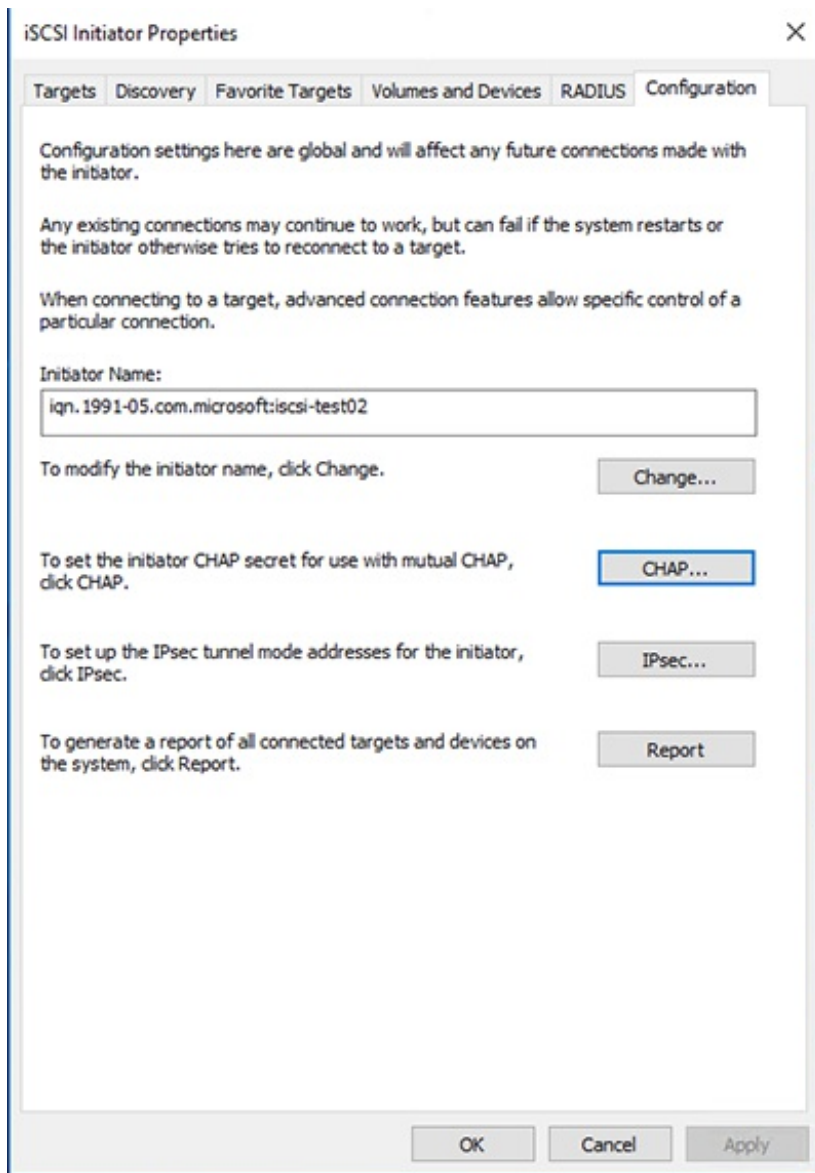


Abbildung 1.2: Initiator Name

Discover Portal

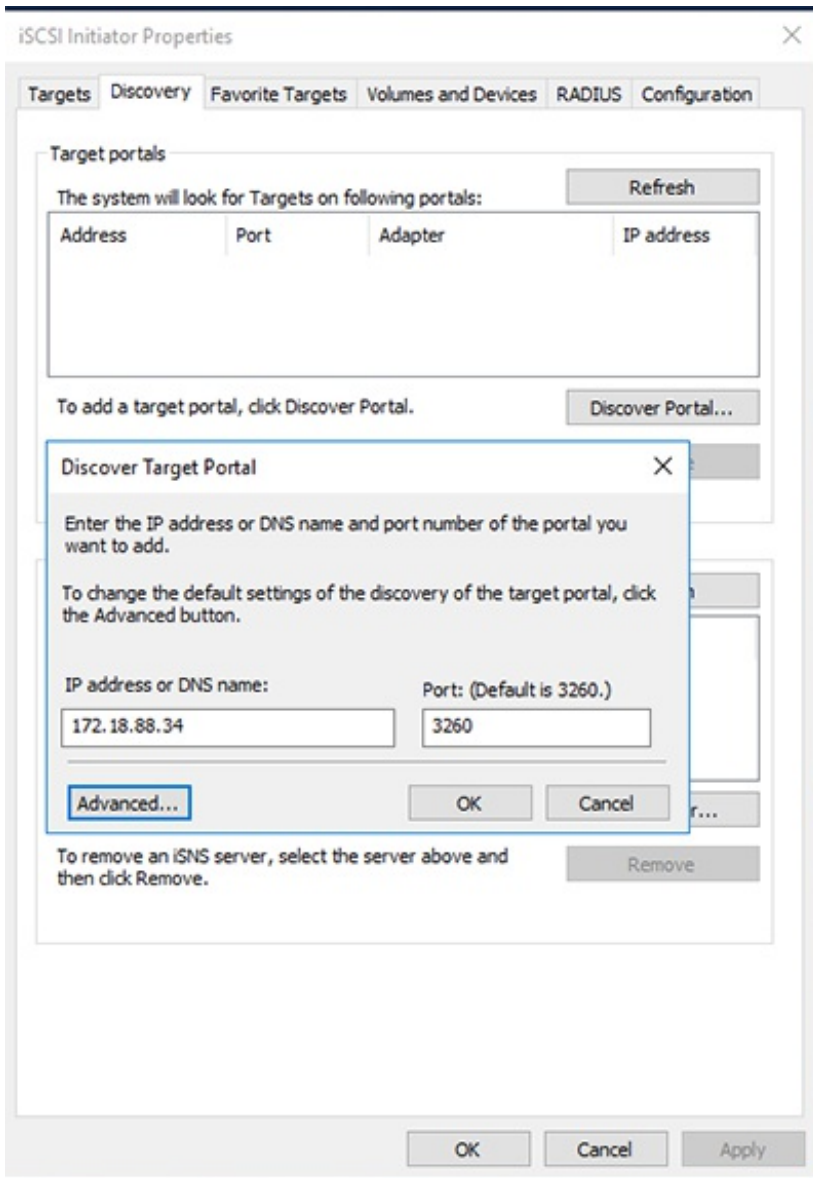


Abbildung 1.3: Targetportal IP1

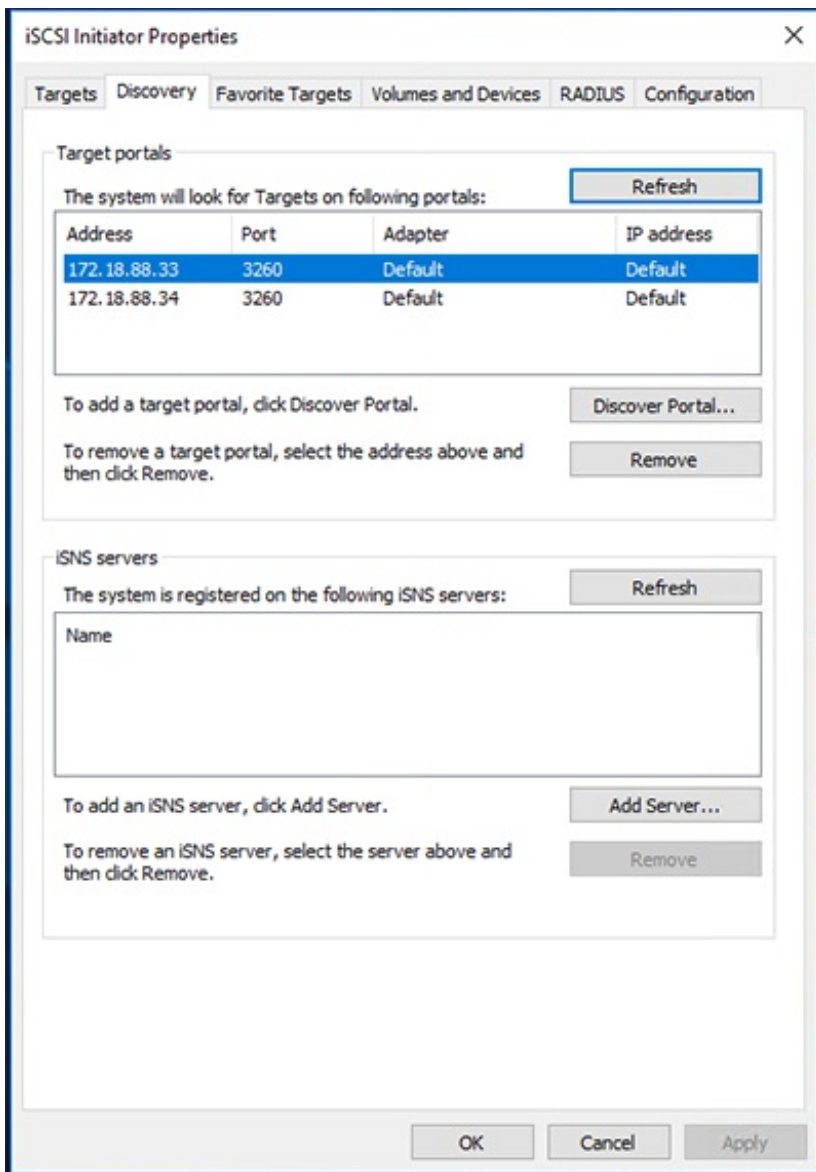


Abbildung 1.4: Targetportal IP2

Mutual CHAP Passwort setzen

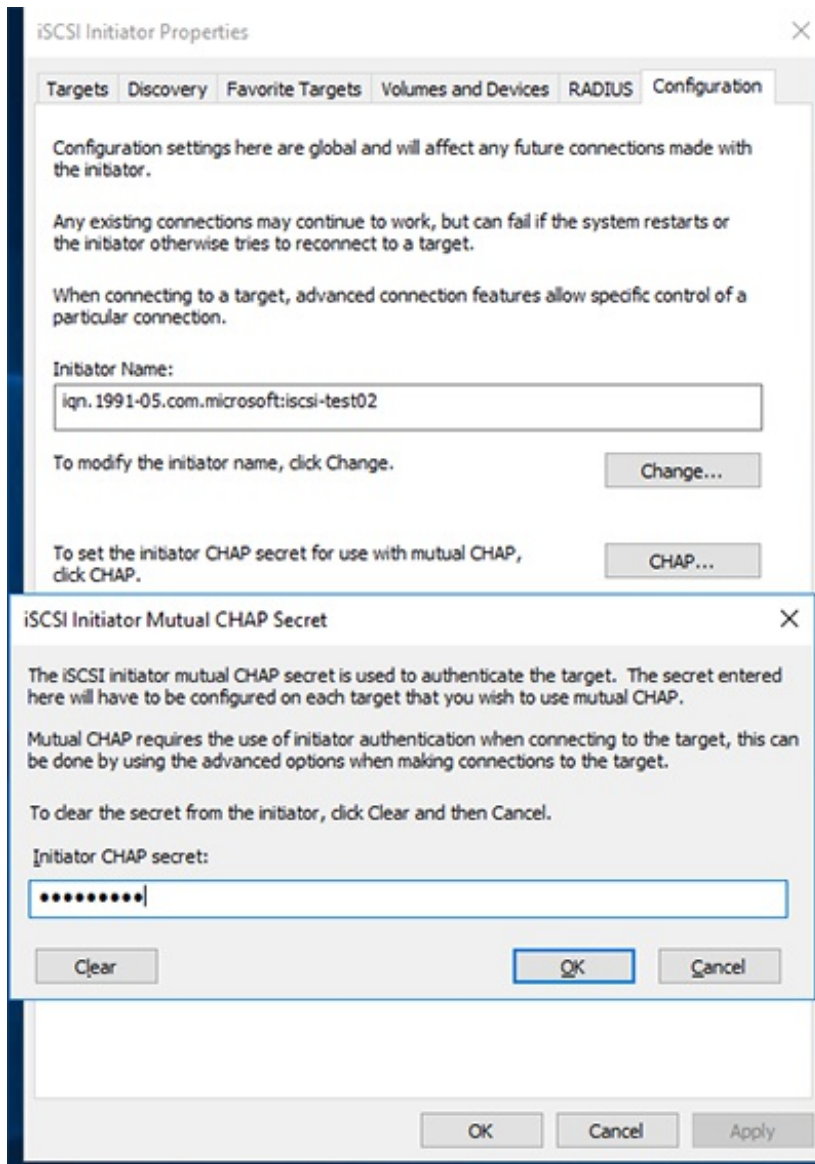


Abbildung 1.5: Gegenseitiges CHAP (Challenge Handshake Authentication Protocol)

Target connecten und Enable multi-path auswählen

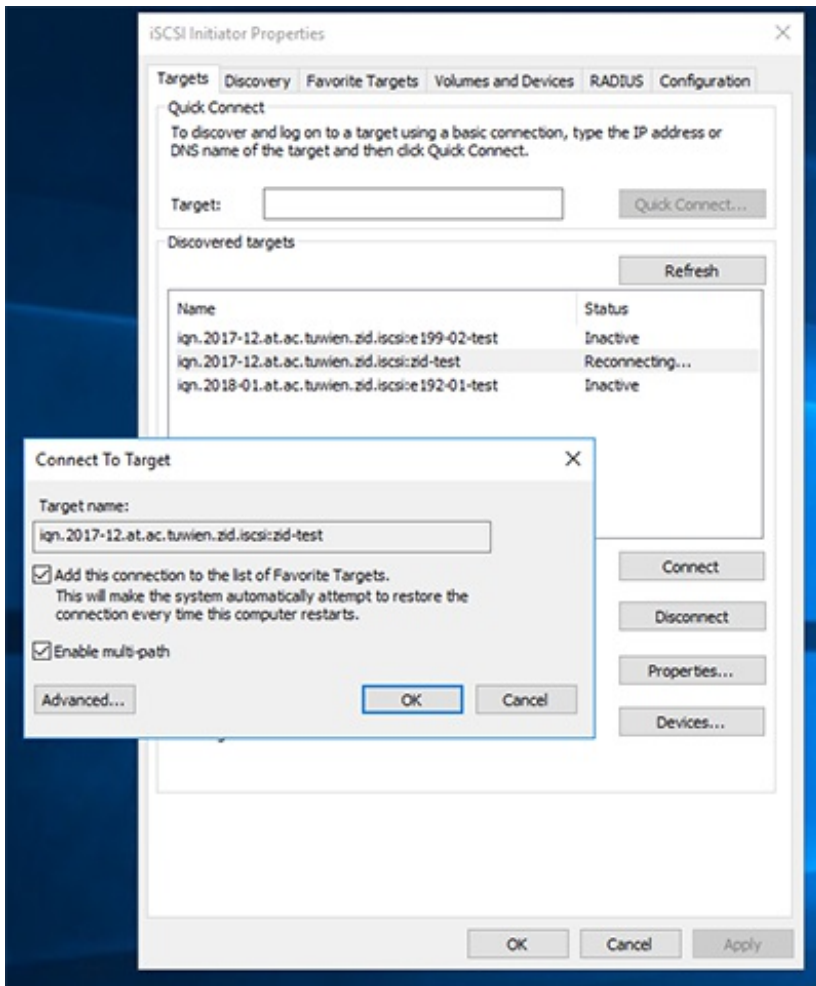


Abbildung 1.6: Zielverbindung

Unter Advanced... sind folg. Einstellungen zu treffen:
 Local adapter, Initiator IP, Target portal IP.
 Außerdem sind Enable CHAP log on und Perform mutual authentication zu aktivieren.

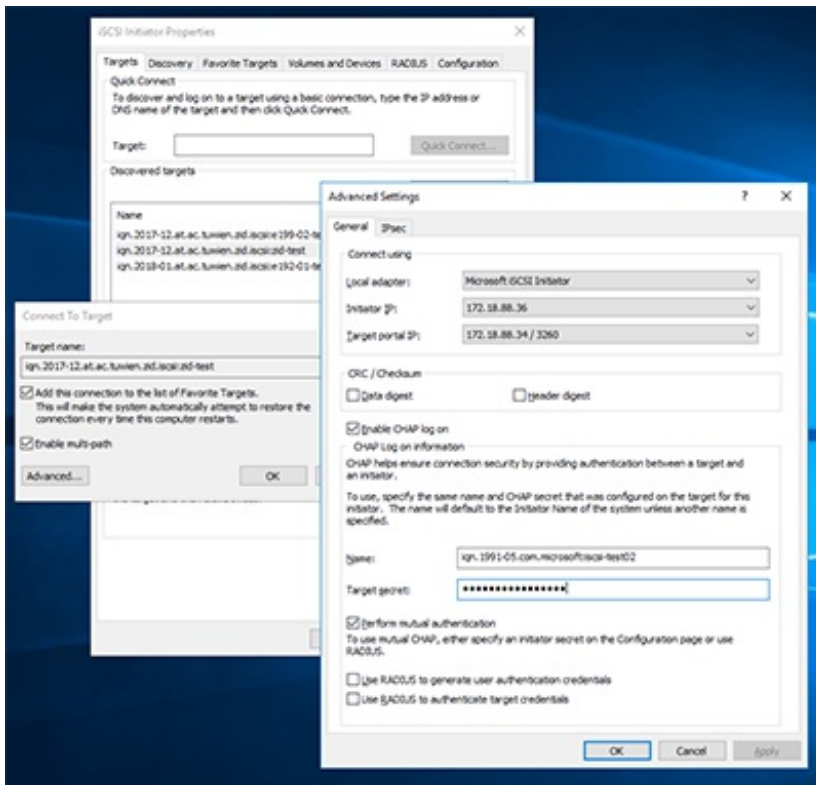


Abbildung 1.7: Erweiterte Einstellungen

Dieser Vorgang ist ebenfalls für die zweite IP durchzuführen.

Disk im Disk Management initialisieren und formatieren

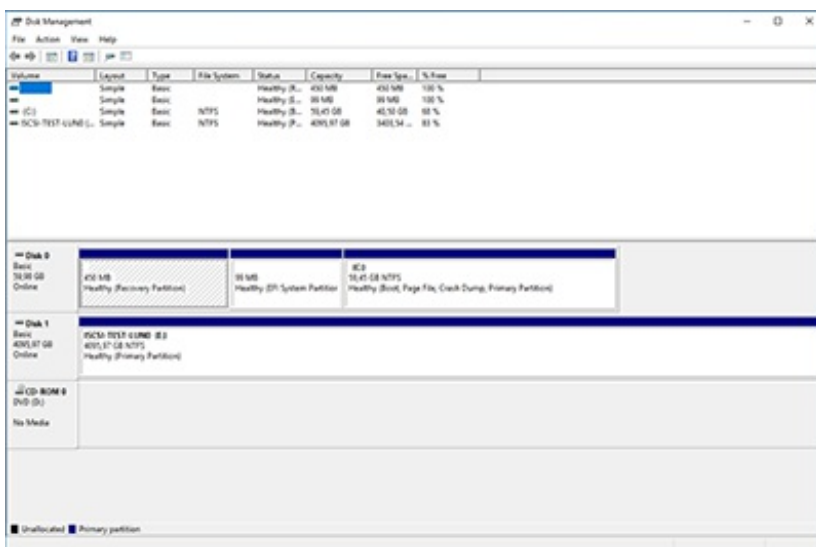


Abbildung 1.8: Datenträgerverwaltung